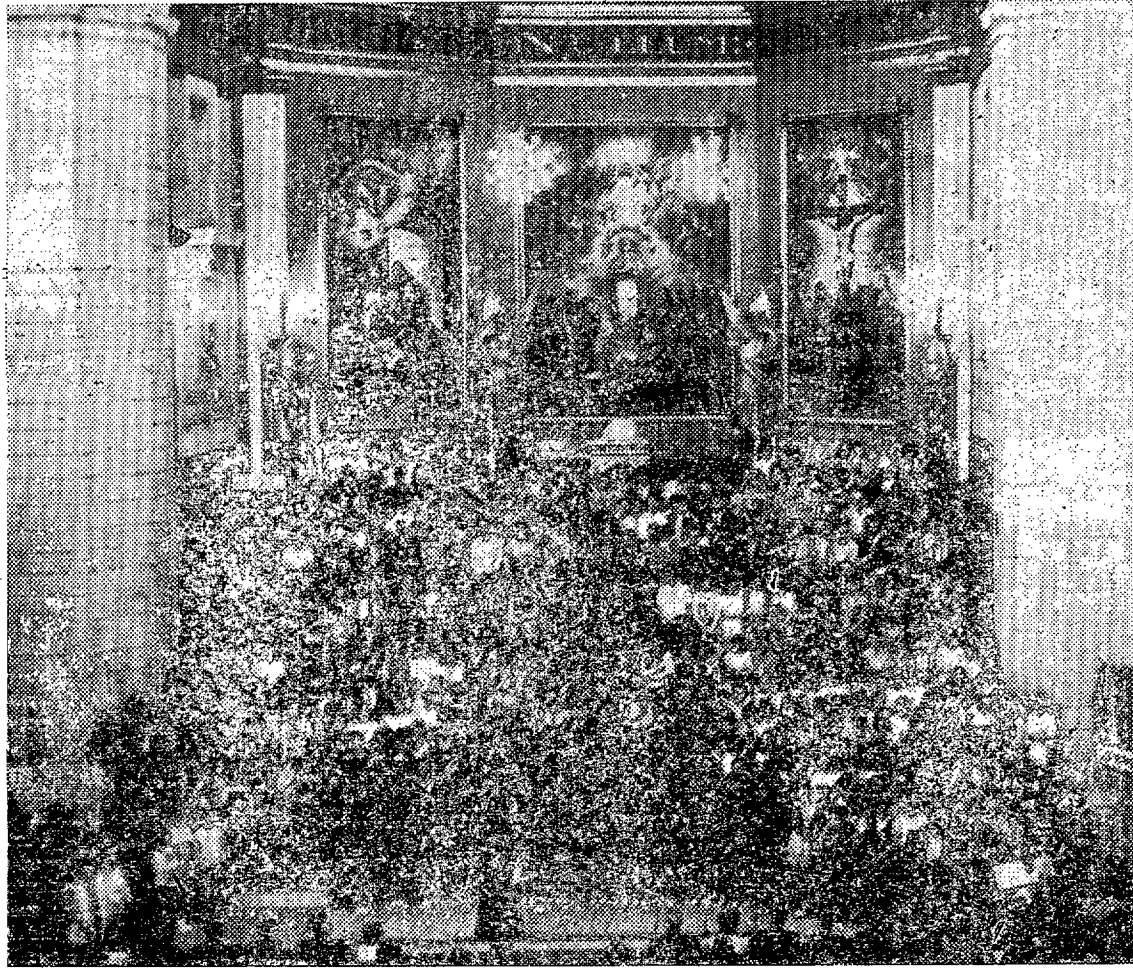


Les Borges Blanques en la



"Caseta de pedra seca, sense porta, que serveix de sopluiig i per a vigilar la vinya." Heus ací com el Fabra defineix

la paraula "borja". Les Borges Blanques, doncs, deuen fer referència a aquestes construccions, que ben bé en alguns indrets són

anomenades cabanes i que, a Catalunya, adopten formes lleument diferents segons la latitud, però sempre amb el mateix propòsit i la mateixa finalitat.

Altres diuen que Borges té a veure amb el bestiar vacum: tanmateix, l'escut de les Borges Blanques té una vaca al cim i lés quatre barres a baix. Veurem un dia que tinguem humor si escatim quin pa s'hi dona, en tot això. Les Borges, avui, són una població allargada: la veritat és que corresponen a aquell tipus de centres que, en desbordar-se les muralles, adoptaren la forma que els donava una carretera principal; el fenomen es repeteix a Igualada i, sobretot, a Molterusa, per posar un exemple veí.

Així, doncs, les Borges s'allarguen seguint la carretera Tarragona-Sant Sebastià —més coneguda aquí per Lleida-Tarragona—, pel fet que l'única expansió que la ciutat tenia era precisament a migjorn, pel vessant, suau, del turó on s'assentava el poble antic, el qual, per la banda nord, cau molt costerut i vertical.

A vista d'ocell, avui, les Borges presenten tres nuclis d'edificacions: l'un, antic, pel sud, oest i est de l'església parroquial, que és al cim de la població; és, en-

cara, el focus central, comprèn els comerços tradicionals i les cases de respecte, la plaça, admirable i que, de fet, es confon amb el carrer Major, del qual no és sinó l'eixamplament últim; i els carrers de la Bassa, del Carme, de l'Hospital i Nou. A aquest nucli, cap a ponent i cap a llevant, corresponen dos eixamples, fets durant els segles XVIII i XIX, de carrers més rectes, invariablement oberts a partir del peu dels portals; i, finalment, l'eixample actual, que comprèn també alguna construcció fabril i les urbanitzacions últimes, començant pel Parc del Terrall. El carrer de la Bassa acaba precisament en aquest parç, on, antigament, hi havia hagut les basses del poble; les Borges ha volgut conservar aquestes Basses i n'ha fet uns estanys amb jardins i arbreda circumdants: darrerament, als jardins, una enorme premsa antiga d'olives fa el marc del Monument al Pagès de les Garrigues.

Per la part nord, enllà de l'església parroquial, a penes si hi ha espai urbà: la verticalitat del turó de la vila ho impedeix. Al peu del turó, al començament del planell per on s'escorre la teòrica aigua del Rec de la Femosa, hi passen el Canal d'Urgell i la línia ferroviària. Això provoca que l'estació sigui un poc lluny de la població per accedir a la qual hom no pot evitar, tanmateix, de remuntar una forta pujada.

Mentre per la banda oest, en direcció a Lleida, la urbanització sembla haver-se aturat en uns blocs de cases unifamiliars d'impuls sindical construïdes cap al 1950, per la banda est, en direcció a Tarragona, la ciutat creix, sempre seguint la carretera, i hi trobem algunes realitzacions actuals estimables: un parell de fàbriques de bon gust arquitectònic,

un restaurant vial i les instal·lacions de piscines municipals, força envejables, amb un bon parc entorn.

Tot amb tot, la ciutat no dona la impressió d'activitat. La gent camina sense pressa, i hom veu sempre als cafès la deliciosa concurrència de persones grans, calmoses, sostenint converses entretallades, lentes, de bon pastar.

Les Borges és cap d'una comarca pobra. Els pobles més rics, que són els corresponents a la cinta nord de les Garrigues, van a mercat a les Borges gairebé per compromís, per no perdre el costum, però en realitat les transaccions en aquest mercat no han fet altre que mantenir-se, la qual cosa, a finals del segle XX, és quelcom semblant a unes oposicions a anèmia sostinguda. D'altra banda, es tracta d'un mercat de poc volum, sense ni l'afluència de gent dels de Balaguer o Tàrrrega ni les operacions globalitzadores del de Molterusa.

Ara bé, és un mercat que cal veure, per tal com hi conflueixen gent del secà i del regadiu i per tal com és un mercat de dones. La febre adquisitiva es desvetlla el dimarts, a les Borges: a les parades hi ha els inevitables homes dels plàstics, els bacallaners medievals, amb post i trinxaant, els hortolans, els de les flors artificials, els culleraires i els gitans dels retalls; en determinades èpoques de l'any sorgeixen els atuellers o adminicles de temporada, artesanals i pagesos; les forques de lledoner i les escombres de bruc, els graponets de collir olives i les borasses de malla plàstica. Les botigues i els tallers de les Borges, artesanals, i, per tant, molt meritòris, treuen també la mercaderia a la porta de la botiga, de l'obrador; els ferrers exhibeixen els bancs de co-

Mutua Leridana de Seguros

FUNDADA EN 1925

ACCIDENTES INDIVIDUALES - INCENDIOS - COSECHAS
ROBO - COMBINADO PARA MOBILIARIO PARTICULARES
ROTURA CRISTALES - SEGURO OBLIGATORIO AUTOMOVILES
SEGURO COMPLEMENTARIO AUTOMOVILES
RESPONSABILIDAD CIVIL, GENERAL

RAMBLA DE ARAGON, 43
Teléfonos 22 19 40 - 22 19 41
LERIDA

Mutua Patronal Leridana de Accidentes de Trabajo

(Mutua Patronal de Accidentes de Trabajo núm. 25)

FUNDADA EN 1925

INDUSTRIA - COMERCIO - AGRICULTURA
EDIFICIO DE SU PROPIEDAD
DISPENSARIO PROPIO

RAMBLA DE ARAGON, 43 TELS. 22 19 40 - 22 19 41
LERIDA

Promoción Publicitaria:

GINFORT Publicidad

Fotografías:

TABOAS - SOUZA
FERNANDEZ

Textos:

DIARIO DE LERIDA
F. GINE FORTUNY
J. A. ROSELL PUJOL



Agencia

RENAULT

CAMBIOS - FACILIDADES
SERVICIO GRUA

JOSE M.ª GIRONA

CTRA. TARRAGONA, s/n.
Apartado 17 Teléfono 173

BORJAS BLANCAS

LA MAS SEGURA Y ECONOMICA FUENTE DE ENERGIA

GAS PROPANO A GRANEL

INSTALADORES AUTORIZADOS:

Comercial Butano-Propano JOSE SANS MAS

- ⊗ Técnicos especializados en calefacción de granjas avícolas y porcinas.
- ⊗ Calefacción con regulación termostática y control automático.
- ⊗ Hornos de secado y de procesos industriales.
- ⊗ Quemadores Industriales Gas-Aire.
- ⊗ Nuevos procedimientos de calefacción para viviendas y chalets.
- ⊗ Calefacción de iglesias y grandes locales.
- ⊗ TANQUES PARA SUMINISTROS DE GAS PROPANO A GRANEL.
- ⊗ Instalaciones centralizadas para Urbanizaciones y Bloques de Viviendas.

ESTUDIOS Y PROYECTOS

Dirección: Calle Balsa, 5-b

BORJAS BLANCAS

Teléfono 69